

## Proves d'accés a la universitat

---

# Història de l'art

## Sèrie 2

### Opció d'examen

(Marqueu el quadre de l'opció triada)

#### OPCIÓ A



#### OPCIÓ B



Qualificació		
Exercici 1	1	
	2	
Exercici 2	a	
	b	
	c	
	d	
	e	
Suma de notes parcials		
Qualificació final		

Etiqueta identificadora de l'alumne/a

Etiqueta de qualificació

Ubicació del tribunal .....

Número del tribunal .....

**DESCARREGAT DE SELECTES.CAT**

Convocatòria 2017

---

Aquesta prova consta de dos exercicis. En l'exercici 1, heu de triar UNA de les dues opcions (A o B), plantejades a les pàgines 2 i 3, i respondre a les dues qüestions de l'opció escollida. En l'exercici 2, que comença a la pàgina 9, heu de triar UNA de les tres obres (1, 2 o 3) i respondre a les qüestions corresponents.

---

### Exercici 1

[5 punts en total]

#### OPCIÓ A

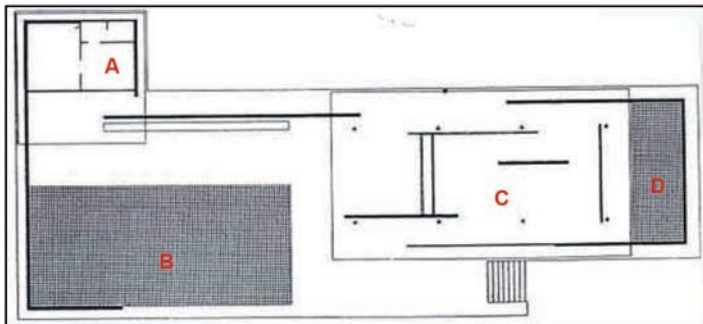
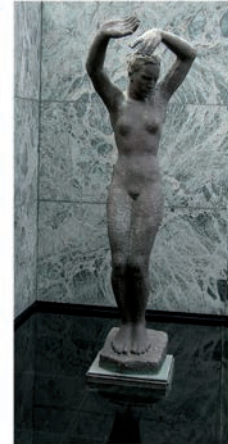
1. Resumiu o esquematitzeu el procediment que s'ha de seguir per a comentar una obra pictòrica. (Responeu a aquesta qüestió a la pàgina 4 del quadern.)  
[1 punt]
2. Apliqueu aquest esquema de comentari a l'obra *La nit estrellada*, de Vincent van Gogh. (Per a respondre a aquesta qüestió, disposeu de les pàgines 5, 6, 7 i 8 del quadern.)  
[4 punts]



*La nit estrellada*, de Vincent van Gogh

## OPCIÓ B

1. Resumiu o esquematitzeu el procediment que s'ha de seguir per a comentar una obra arquitectònica. (Responeu a aquesta qüestió a la pàgina 4 del quadern.)  
[1 punt]
2. Apliqueu aquest esquema de comentari al Pavelló Alemany de Barcelona, de Ludwig Mies van der Rohe. (Per a respondre a aquesta qüestió, disposeu de les pàgines 5, 6, 7 i 8 del quadern.)  
[4 punts]



Pavelló Alemany de Barcelona, de Ludwig Mies van der Rohe

1. Resumiu o esquematitzeu el procediment que s'ha de seguir per a comentar una obra pictòrica (si heu triat l'opció A) o arquitectònica (si heu triat l'opció B).  
[1 punt]

2. Apliqueu l'esquema de comentari de la pregunta anterior a *La nit estrellada*, de Vincent van Gogh (si heu triat l'opció A), o al Pavelló Alemany de Barcelona, de Ludwig Mies van der Rohe (si heu triat l'opció B).

[4 punts]







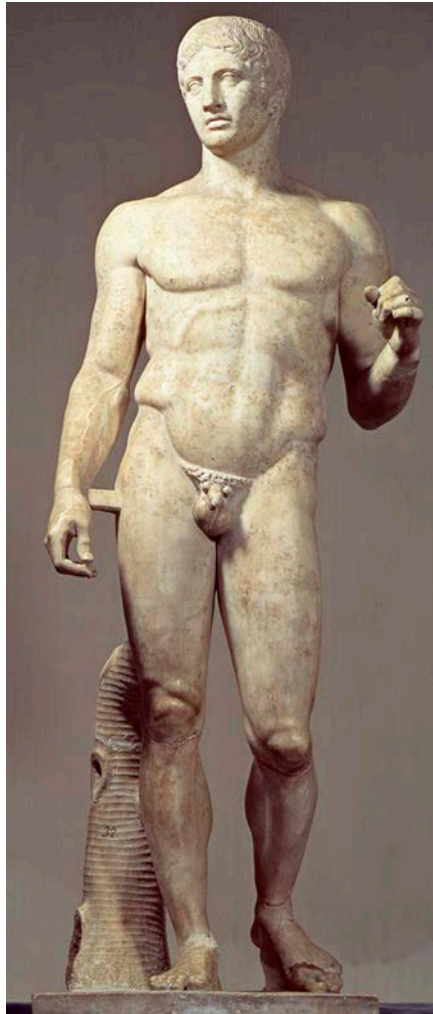


## Exercici 2

Trieu UNA de les tres obres que hi ha a continuació (obra 1: *Dorífor*, de Policlet; obra 2: *Santa Maria del Mar*; obra 3: *Judit i Holofernes*, d'Artemisia Gentileschi) i responeu a les qüestions corresponents.

[5 punts: 1 punt per cada apartat]

**OBRA 1.** *Dorífor*, de Policlet.



a) Situeu l'obra en el context cronològic, històric i cultural corresponent.

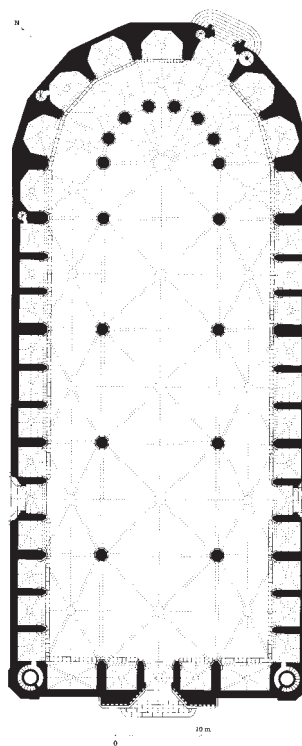
**b)** Digueu a quin estil pertany l'obra i esmenteu quatre característiques formals o conceptuals de l'escultura romana.

**c)** Esmenteu cinc característiques formals, estructurals, tècniques o materials d'aquesta obra.

*d)* Expliqueu el significat i la funció d'aquesta obra.

*e)* Esmenteu cinc tipologies arquitectòniques d'època romana.

**OBRA 2.** Santa Maria del Mar (Barcelona).



*a)* Situeu l'obra en el context cronològic, històric i cultural corresponent.

**b)** Digueu a quin estil pertany l'obra i esmenteu quatre característiques formals o conceptuals de la pintura d'aquest estil.

**c)** Indiqueu el tipus de planta, els espais que la integren, el tipus de volta i l'estructura de la façana de Santa Maria del Mar.

*d)* Expliqueu el significat i la funció d'aquesta obra.

*e)* Definiu QUATRE d'aquests cinc termes: díptic, llotja, frontal, cimbori, predella.

**OBRA 3.** *Judit i Holofernes*, d'Artemisia Gentileschi.



**a)** Situeu l'obra en el context cronològic, històric i cultural corresponent.

- b)** Digueu a quin estil pertany l'obra i esmenteu quatre característiques formals o conceptuals de l'escultura d'aquest estil.



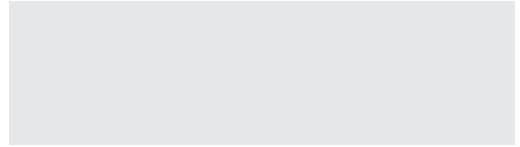
c) Esmenteu cinc característiques formals, compositives o tècniques d'aquesta obra.

**d)** Expliqueu el tema, el significat i la funció d'aquesta obra.

*e)* Anomeneu cinc obres escultòriques d'època moderna (segles xv-xviii) i esmenteu-ne els autors.



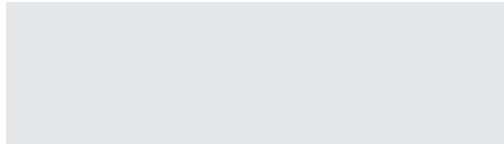
Etiqueta del corrector/a



--	--

--	--

Etiqueta identificadora de l'alumne/a



Institut  
d'Estudis  
Catalans

L'Institut d'Estudis Catalans ha tingut cura de la correcció lingüística i de l'edició d'aquesta prova d'accés

**DESCARREGAT DE SELECTES.CAT**