



## Proves d'accés a la Universitat. Curs 2008-2009

---

### Història de l'art

#### Sèrie 4

---

Escolliu UNA de les dues opcions (A o B).

---

#### OPCIÓ A

##### Exercici 1

1. Resumiu o esquematitzeu el procediment que s'ha de seguir per a comentar una obra pictòrica.  
[1 punt]
2. Apliqueu aquest esquema de comentari a l'obra *La vicaria*, de Marià Fortuny.  
[4 punts]

OBRA 1. *La vicaria*, de Marià Fortuny.



## Exercici 2

Trieu UNA de les tres obres que hi ha a continuació i responeu a les qüestions següents.

Si trieu una obra arquitectònica:

- a)** Situeu l'obra triada en el temps i relacioneu-la breument amb el context històric corresponent.  
[1 punt]
- b)** Digueu a quin estil pertany l'obra que heu triat i descriviu els elements més importants d'aquest estil. Comenteu-ne l'estructura i la configuració dels espais. Utilitzeu els aspectes visibles de l'obra per a donar suport a la vostra descripció.  
[2,5 punts]
- c)** Resumiu el significat i la funció de l'obra triada.  
[1,5 punts]

Si trieu una obra pictòrica o escultòrica:

- a)** Situeu l'obra triada en el temps i relacioneu-la breument amb el context històric corresponent.  
[1 punt]
- b)** Digueu a quin estil pertany l'obra que heu triat i descriviu els elements més importants d'aquest estil. Utilitzeu els aspectes visibles de l'obra per a donar suport a la vostra descripció.  
[2 punts]
- c)** Identifiqueu i comenteu la iconografia de l'obra que heu triat i resumiu-ne el significat i la funció.  
[2 punts]

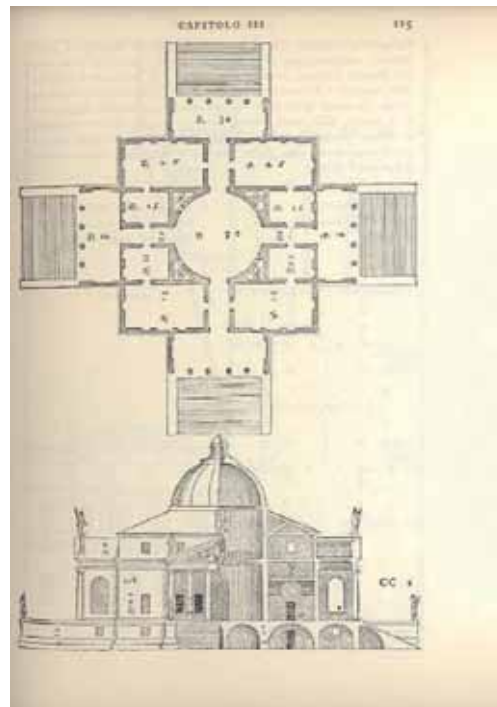
OBRA 2. *Kouros d'Anàvissos.*



OBRA 3. Tapís de la Creació.



OBRA 4. Vil·la Capra o La Rotonda, d'Andrea Palladio.



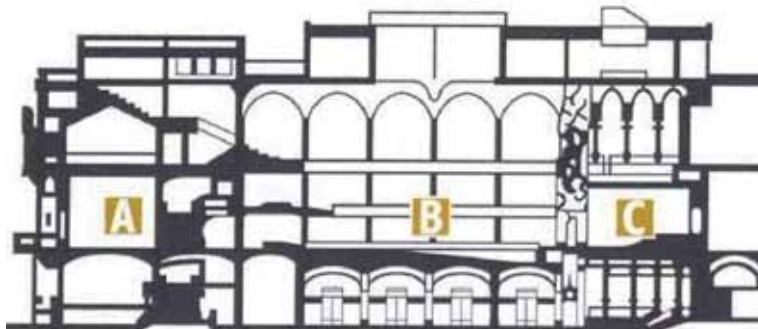


## OPCIÓ B

### Exercici 1

1. Resumiu o esquematitzeu el procediment que s'ha de seguir per a comentar una obra arquitectònica.  
[1 punt]
2. Apliqueu aquest esquema de comentari a l'obra Palau de la Música Catalana, de Lluís Domènech i Montaner.  
[4 punts]

OBRA 1. Palau de la Música Catalana, de Lluís Domènech i Montaner.



## Exercici 2

Trieu UNA de les tres obres que hi ha a continuació i responeu a les qüestions següents.

Si trieu una obra arquitectònica:

**a)** Situeu l'obra triada en el temps i relacioneu-la breument amb el context històric corresponent.

[1 punt]

**b)** Digueu a quin estil pertany l'obra que heu triat i descriviu els elements més importants d'aquest estil. Comenteu-ne l'estructura i la configuració dels espais. Utilitzeu els aspectes visibles de l'obra per a donar suport a la vostra descripció.

[2,5 punts]

**c)** Resumi el significat i la funció de l'obra triada.

[1,5 punts]

Si trieu una obra pictòrica o escultòrica:

**a)** Situeu l'obra triada en el temps i relacioneu-la breument amb el context històric corresponent.

[1 punt]

**b)** Digueu a quin estil pertany l'obra que heu triat i descriviu els elements més importants d'aquest estil. Utilitzeu els aspectes visibles de l'obra per a donar suport a la vostra descripció.

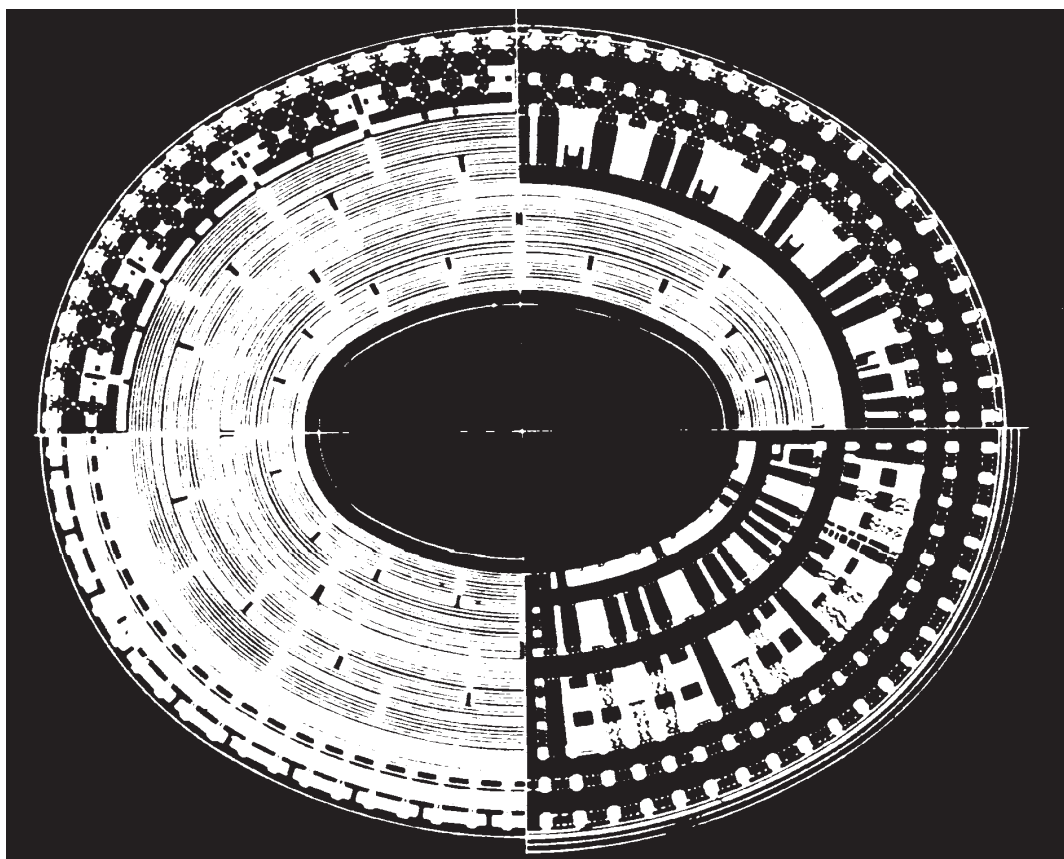
[2 punts]

**c)** Identifiqueu i comenteu la iconografia de l'obra que heu triat i resumeu-ne el significat i la funció.

[2 punts]



OBRA 2. Colosseu.



OBRA 3. *Marededéu de Sallent de Sanaiüja* (Segarra).



OBRA 4. *Dànae rebent la pluja d'or*, de Ticià.





L'Institut d'Estudis Catalans ha tingut cura de la correcció lingüística i de l'edició d'aquesta prova d'accés

**DESCARREGAT DE SELECTES.CAT**



## Proves d'accés a la Universitat. Curs 2008-2009

---

### Història de l'art

#### Sèrie 3

---

Escolliu UNA de les dues opcions (A o B).

---

#### OPCIÓ A

##### Exercici 1

1. Resumiu o esquematitzeu el procediment que s'ha de seguir per a comentar una obra pictòrica.  
[1 punt]
2. Apliqueu aquest esquema de comentari a l'obra *Guernica*, de Pablo Ruiz Picasso.  
[4 punts]

OBRA 1. *Guernica*, de Pablo Ruiz Picasso.



## Exercici 2

Trieu UNA de les tres obres que hi ha a continuació i responeu a les qüestions següents.

Si trieu una obra arquitectònica:

- a)** Situeu l'obra triada en el temps i relacioneu-la breument amb el context històric corresponent.  
[1 punt]
- b)** Digueu a quin estil pertany l'obra que heu triat i descriuiu els elements més importants d'aquest estil. Comenteu-ne l'estructura i la configuració dels espais. Utilitzeu els aspectes visibles de l'obra per a donar suport a la vostra descripció.  
[2,5 punts]
- c)** Resumiu el significat i la funció de l'obra triada.  
[1,5 punts]

Si trieu una obra pictòrica o escultòrica:

- a)** Situeu l'obra triada en el temps i relacioneu-la breument amb el context històric corresponent.  
[1 punt]
- b)** Digueu a quin estil pertany l'obra que heu triat i descriuiu els elements més importants d'aquest estil. Utilitzeu els aspectes visibles de l'obra per a donar suport a la vostra descripció.  
[2 punts]
- c)** Identifiqueu i comenteu la iconografia de l'obra que heu triat i resumiu-ne el significat i la funció.  
[2 punts]

OBRA 2. *Laocoont i els seus fills*, d'Agessandre, Polidor i Atenodor de Rodos.

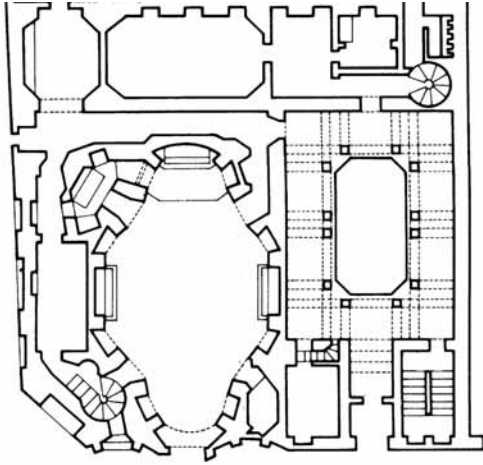


OBRA 3. Conjunt iconogràfic de Sant Climent de Taüll (Vall de Boí, Alta Ribagorça).





OBRA 4. San Carlo alle Quattro Fontane, de Francesco Borromini.





## OPCIÓ B

### Exercici 1

1. Resumiu o esquematitzeu el procediment que s'ha de seguir per a comentar una obra escultòrica.  
[1 punt]
2. Apliqueu aquest esquema de comentari a l'obra *Amor i Psique*, d'Antonio Canova.  
[4 punts]

OBRA 1. *Amor i Psique*, d'Antonio Canova.



## Exercici 2

Trieu UNA de les tres obres que hi ha a continuació i responeu a les qüestions següents.

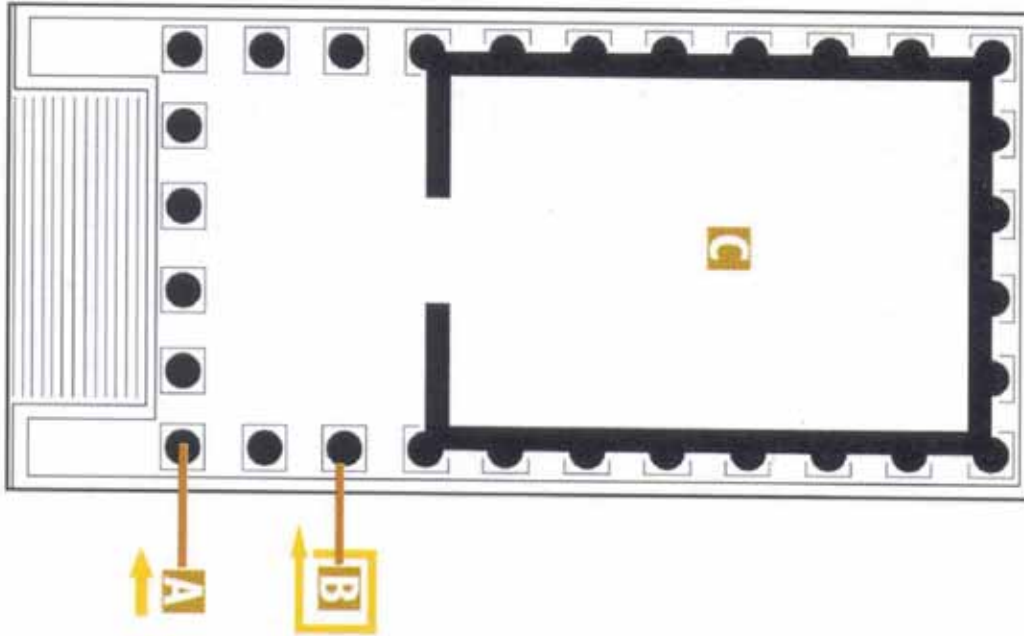
Si trieu una obra arquitectònica:

- a)** Situeu l'obra triada en el temps i relacioneu-la breument amb el context històric corresponent.  
[1 punt]
- b)** Digueu a quin estil pertany l'obra que heu triat i descriuiu els elements més importants d'aquest estil. Comenteu-ne l'estructura i la configuració dels espais. Utilitzeu els aspectes visibles de l'obra per a donar suport a la vostra descripció.  
[2,5 punts]
- c)** Resumiu el significat i la funció de l'obra triada.  
[1,5 punts]

Si trieu una obra pictòrica o escultòrica:

- a)** Situeu l'obra triada en el temps i relacioneu-la breument amb el context històric corresponent.  
[1 punt]
- b)** Digueu a quin estil pertany l'obra que heu triat i descriuiu els elements més importants d'aquest estil. Utilitzeu els aspectes visibles de l'obra per a donar suport a la vostra descripció.  
[2 punts]
- c)** Identifiqueu i comenteu la iconografia de l'obra que heu triat i resumiu-ne el significat i la funció.  
[2 punts]

OBRA 2. Maison Carrée (Nîmes).



OBRA 3. *El matrimoni Arnolfini*, de Jan van Eyck.



OBRA 4. *Pietat vaticana*, de Miquel Àngel.





L'Institut d'Estudis Catalans ha tingut cura de la correcció lingüística i de l'edició d'aquesta prova d'accés

**DESCARREGAT DE SELECTES.CAT**