



## Proves d'accés a la Universitat. Curs 2006-2007

---

# Història de l'art

## Sèrie 3

---

Escolliu UNA de les dues opcions (A o B).

---

### OPCIÓ A

#### Exercici 1

1. Resumiu o esquematitzeu el procediment que s'ha de seguir per a comentar una obra pictòrica.  
[1 punt]
2. Apliqueu aquest esquema de comentari a l'obra *Enterrament a Ornans*, de Gustave Courbet.  
[4 punts]

OBRA 1. *Enterrament a Ornans*, de Gustave Courbet.



## Exercici 2

Trieu UNA de les tres obres que hi ha a continuació i responeu a les qüestions següents:

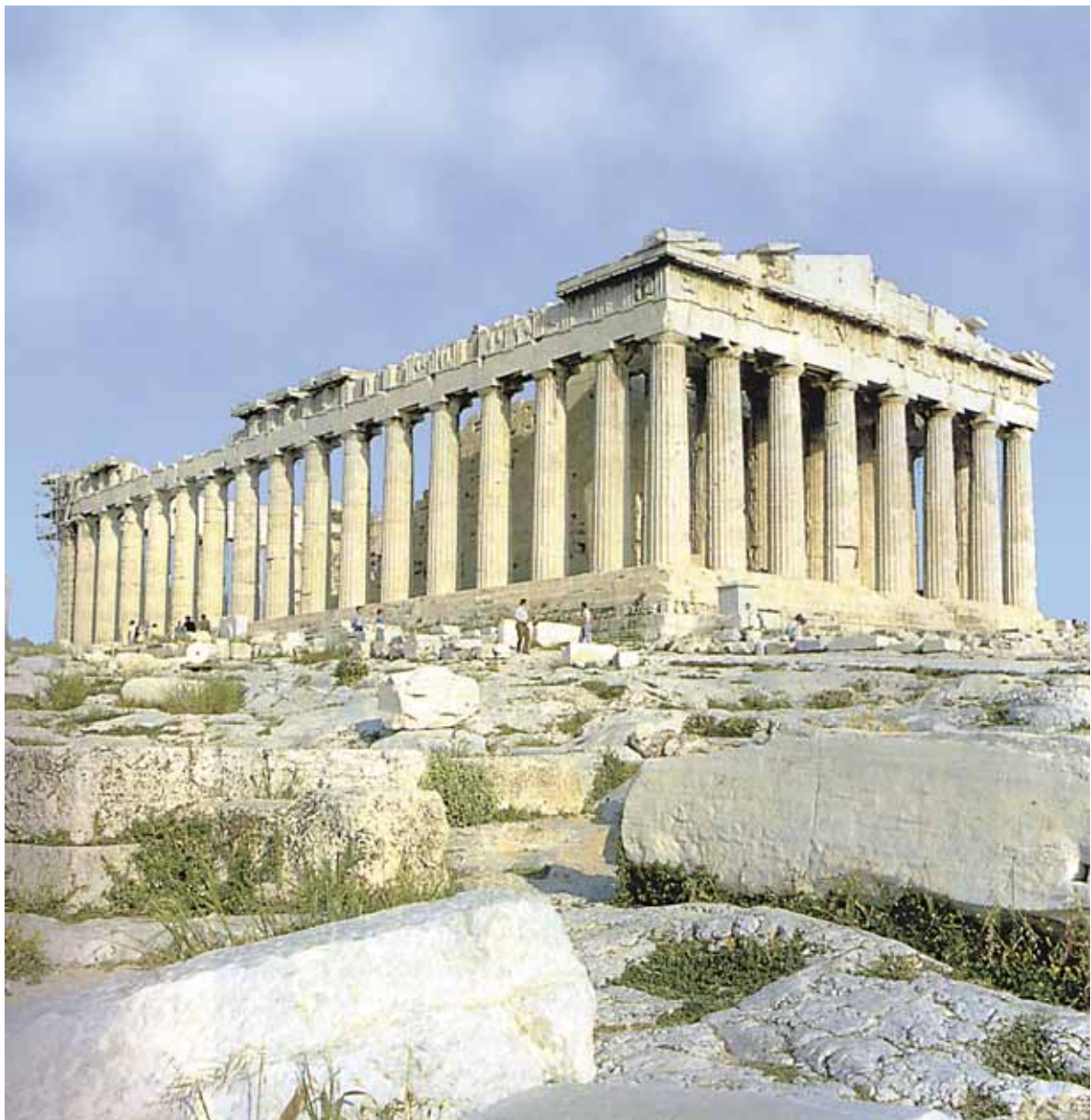
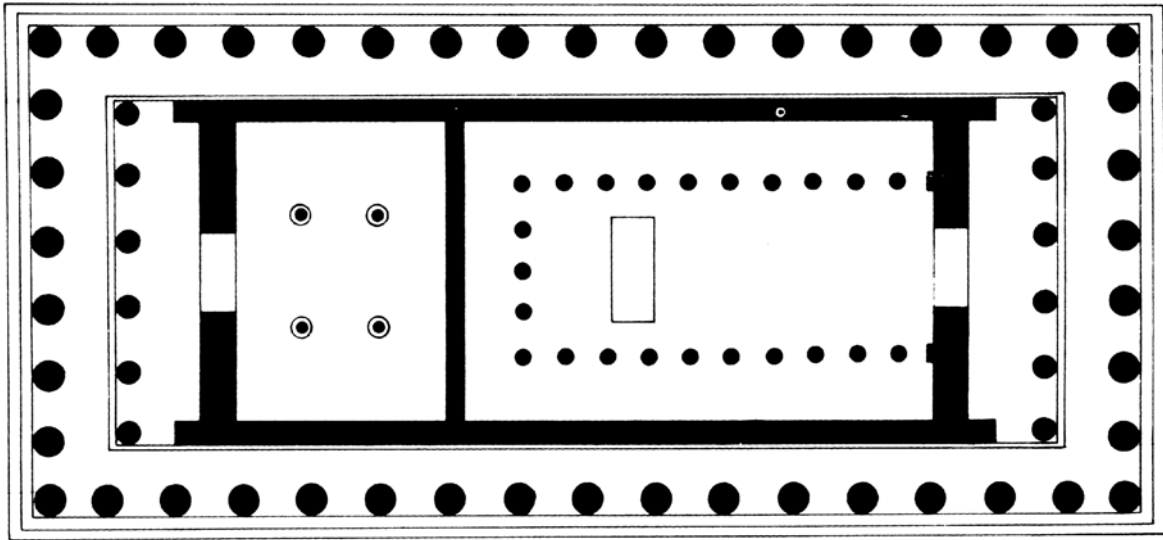
Si trieu una obra arquitectònica:

- a)** Situeu l'obra triada en el temps i relacioneu-la breument amb el seu context històric.  
[1 punt]
- b)** Digueu a quin estil pertany l'obra que heu triat i descriviu els elements més importants d'aquest estil. Comenteu-ne l'estructura i els espais. Utilitzeu els aspectes visibles de l'obra per a donar suport a la vostra descripció.  
[2,5 punts]
- c)** Resumiu el significat i la funció de l'obra triada.  
[1,5 punts]

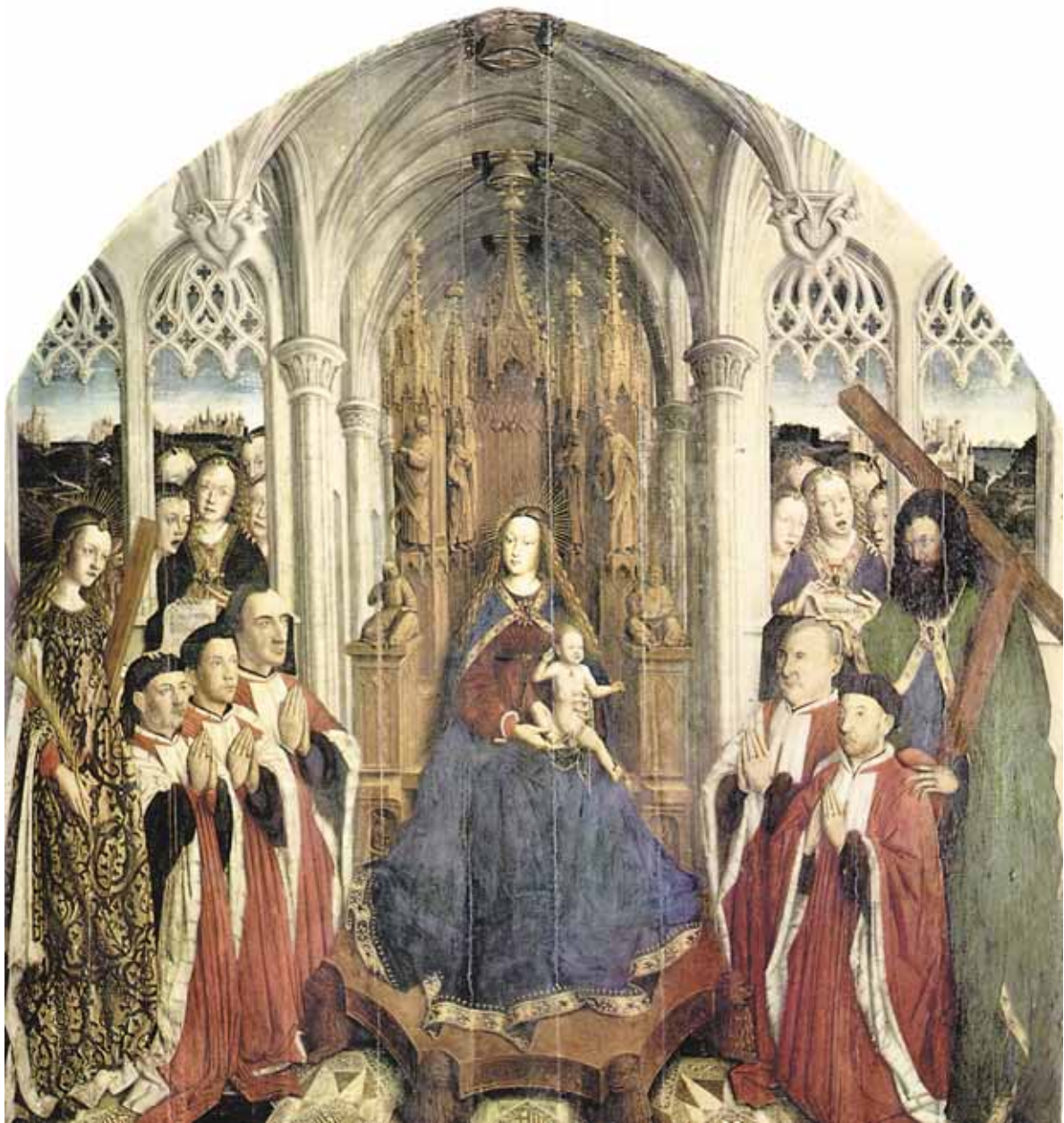
Si trieu una obra de l'art de la imatge:

- a)** Situeu l'obra triada en el temps i relacioneu-la breument amb el seu context històric.  
[1 punt]
- b)** Digueu a quin estil pertany l'obra que heu triat i descriviu els elements més importants d'aquest estil. Utilitzeu els aspectes visibles de l'obra per a donar suport a la vostra descripció.  
[2 punts]
- c)** Identifiqueu i comenteu la iconografia de l'obra que heu triat i resumeu-ne el significat i la funció.  
[2 punts]

OBRA 2. *Partenó*, de Fídies, Ictinos i Cal·lícrates.



OBRA 3. *Mare de Déu dels Consellers*, de Lluís Dalmau.



OBRA 4. *Apol·lo i Dafne*, de Bernini.



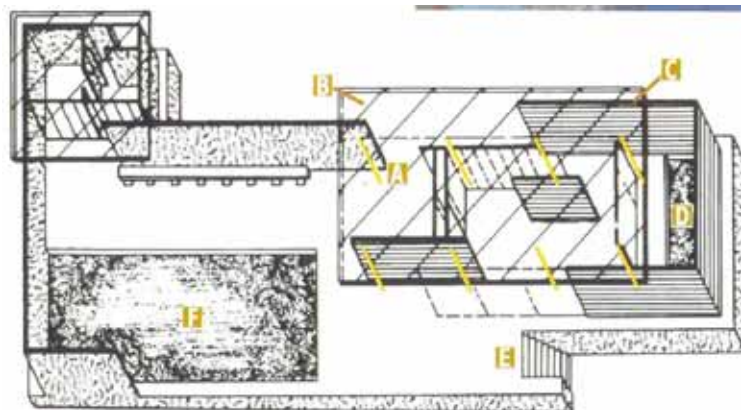


## OPCIÓ B

### Exercici 1

1. Resumiu o esquematitzeu el procediment que s'ha de seguir per a comentar una obra arquitectònica.  
[1 punt]
2. Apliqueu aquest esquema de comentari a l'obra *Pavelló alemany*, de Mies van der Rohe.  
[4 punts]

OBRA 1. *Pavelló alemany*, de Mies van der Rohe.



## Exercici 2

Trieu UNA de les tres obres que hi ha a continuació i responeu a les qüestions següents:

Si trieu una obra arquitectònica:

- a)** Situeu l'obra triada en el temps i relacioneu-la breument amb el seu context històric.  
[1 punt]
- b)** Digueu a quin estil pertany l'obra que heu triat i descriuiu els elements més importants d'aquest estil. Comenteu-ne l'estructura i els espais. Utilitzeu els aspectes visibles de l'obra per a donar suport a la vostra descripció.  
[2,5 punts]
- c)** Resumiu el significat i la funció de l'obra triada.  
[1,5 punts]

Si trieu una obra de l'art de la imatge:

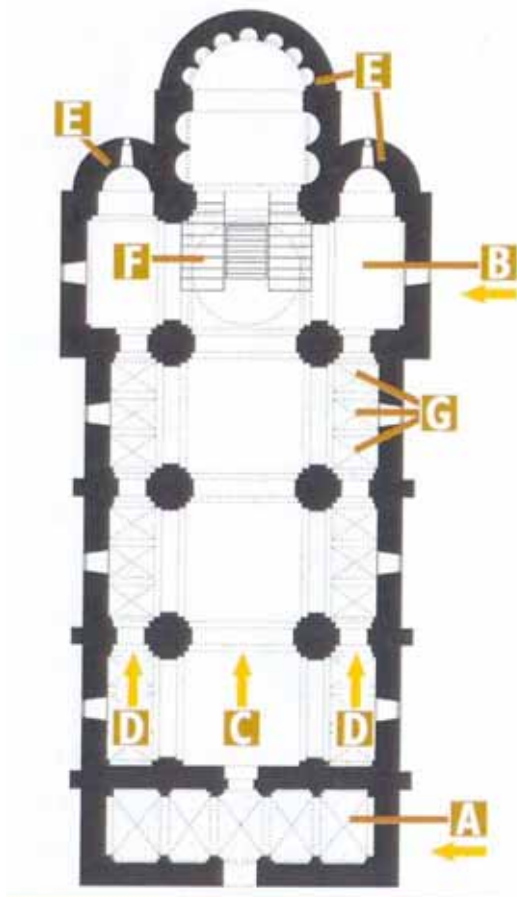
- a)** Situeu l'obra triada en el temps i relacioneu-la breument amb el seu context històric.  
[1 punt]
- b)** Digueu a quin estil pertany l'obra que heu triat i descriuiu els elements més importants d'aquest estil. Utilitzeu els aspectes visibles de l'obra per a donar suport a la vostra descripció.  
[2 punts]
- c)** Identifiqueu i comenteu la iconografia de l'obra que heu triat i resumiu-ne el significat i la funció.  
[2 punts]



OBRA 2. *August de Prima Porta.*



OBRA 3. *Sant Vicenç de Cardona.*



OBRA 4. *Volta de la Capella Sixtina*, de Miquel Àngel.





L'Institut d'Estudis Catalans ha tingut cura de la correcció lingüística i de l'edició d'aquesta prova d'accés

**DESCARREGAT DE SELECTES.CAT**