



Proves d'accés a la universitat

Convocatòria 2016

Dibuix artístic

Sèrie 1

Qualificació		
Exercici 1		
Exercici 2	2.1	
	2.2	
Suma de notes parcials		
Qualificació final		

Etiqueta identificadora de l'alumne/a

Etiqueta de qualificació

Ubicació del tribunal

Número del tribunal

Escolliu UNA de les dues opcions (A o B) de l'exercici 1. En l'exercici 2, resoleu el primer apartat i trieu UNA de les dues opcions (A o B) del segon apartat.

Objectes quotidians i vegetació

Exercici 1. Opció A

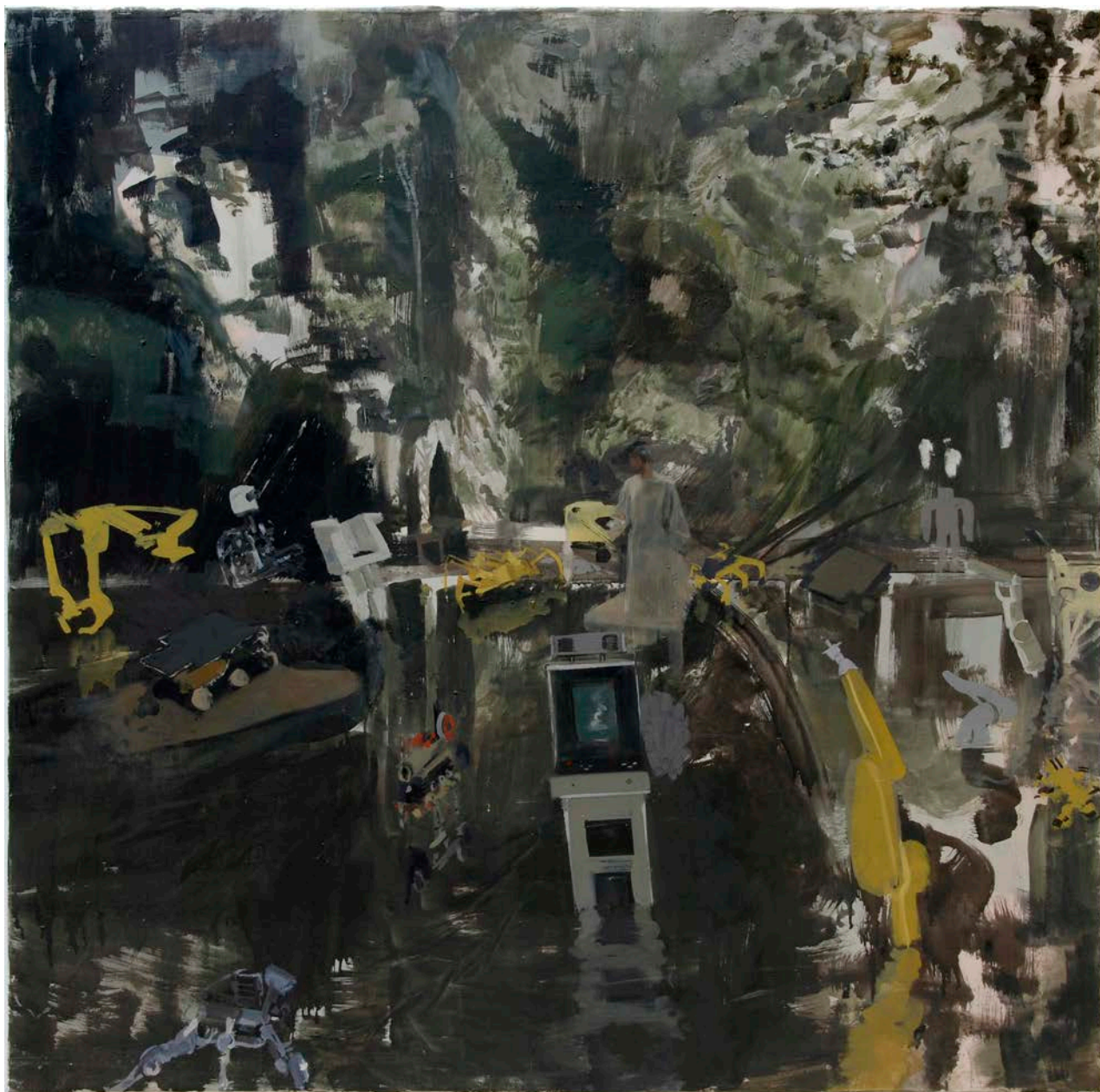
[2 punts]

Observeu la imatge 1.

Feu, en aquesta pàgina, una anàlisi semàntica de la imatge 1. Escriviu deu línies com a màxim.

IMATGE 1. Pere Llobera (1970-). *San Francisco Talking to the Machines*, 2007. Oli sobre tela, 100 × 100 cm. (Pere Llobera va exposar la seva obra a la Galeria Esther Montoriol de Barcelona el 2014.)

(Imatge cedida per l'artista.)



Exercici 1. Opció B

[2 punts]

Observeu la imatge 2.

Feu, en aquesta pàgina, una anàlisi de la composició de la imatge 2 mitjançant un croquis. Acompanyeu-la amb una descripció de cinc línies com a màxim.

IMATGE 2. Gabriel Orozco (1962-). *La oficina (The Office)*, 1999. Fotografia en color sobre suport de polièster, 40,64 × 50,8 cm. Col·lecció de l'artista.

A: Stephanie EMERSON (ed.). *Gabriel Orozco*. Los Angeles: Museum of Contemporary Art: Conaculta. INBA, 2000. [Catàleg de l'exposició]



Exercici 2

[8 punts en total]

Observeu atentament la imatge 3.

Dibuixeu tres dels objectes que apareixen en la imatge 3 i situeu-los en un espai on hi hagi elements vegetals, com arbres, plantes o flors. Heu de crear una atmosfera diferent de la del treball d'Erwin Wurm, cercant una il·luminació i una ambientació personalitzades.

Per fer-ho, seguiu el guió de treball següent:

2.1. Feu amb llapis dos esbossos preparatoris, utilitzant per a cadascun una pàgina d'aquest quadern, d'acord amb les indicacions següents:

2.1.1. A la pàgina 8, un esbós general per a estudiar la composició del dibuix.

[1 punt]

2.1.2. A la pàgina 9, un esbós per a estudiar l'ambientació i la llum.

[1 punt]

2.2. Trieu UNA de les dues opcions següents i desenvolueu la proposta triada en un paper de 50 × 70 cm que podeu col·locar en posició vertical o horitzontal.

[6 punts]

Opció A. Feu el dibuix utilitzant una tècnica seca monocroma.

Opció B. Feu el dibuix utilitzant una tècnica seca cromàtica.

Tingueu en compte les observacions següents:

- La interpretació de la imatge és lliure.
- Representeu l'espai, els objectes i els elements vegetals usant la perspectiva cònica de manera intuïtiva.
- Tingueu cura de personalitzar la lluminositat i l'ambientació en la representació de l'escena.
- A més dels tres objectes triats, podeu completar l'escena amb els elements, naturals o artificials, que considereu oportuns.
- Es valoraran la creativitat i la imaginació de la representació, així com la capacitat de relacionar els objectes amb el fons i la versemblança de la representació.
- Tingueu cura de mantenir les proporcions adequades entre els elements que apareguin en la composició.
- Adeqüeu el vostre treball de creació al temps de què disposeu.

IMATGE 3. Erwin Wurm (1954-). *Sense títol*, 1990. Installació, mides variables.

A: Peter WEIBEL (ed.). *Erwin Wurm*. Ostfildern (Alemanya): Hatje Cantz, 2002. [Catàleg de l'exposició presentada a la Neue Galerie de Graz]



Exercici 2.1.1

[1 punt]

Dibuixeu, en aquesta pàgina, un esbós general per a estudiar la composició del dibuix.

Exercici 2.1.2

[1 punt]

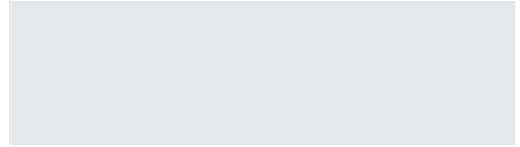
Dibuixeu, en aquesta pàgina, un esbós per a estudiar l'ambientació i la llum.

Espai per al corrector/a

Exercici 2.1	2.1.1	
	2.1.2	
Suma de notes parcials		

Exercici 2.2	A	
	B	
	C	
	D	
Suma de notes parcials		

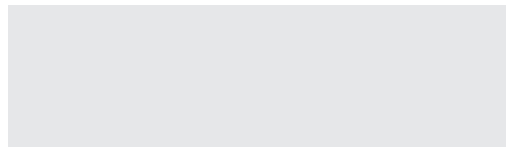
Etiqueta del corrector/a



--	--

--	--

Etiqueta identificadora de l'alumne/a



Institut
d'Estudis
Catalans

L'Institut d'Estudis Catalans ha tingut cura de la correcció lingüística i de l'edició d'aquesta prova d'accés

DESCARREGAT DE SELECTES.CAT

