

Resoleu una de les dues opcions de l'exercici 1 (A o B) i l'exercici 2.

**La representació de l'espai: perspectiva cònica lliure**

**Exercici 1** [2 punts]

OPCIÓ A

Feu una anàlisi comparativa de les imatges A i B basant-vos en una descripció dels elements graficoplàstics, formals i espacials observats.

Si ho considereu necessari, podeu acompanyar la descripció amb un croquis on es vegi l'estructura i l'organització interna de cada una de les imatges.

**Imatge A.** Giovanni Antonio Canal (Canaletto) (1674-1768). *Londres: Pont de Westminster en reparació*, 1749. Llapis i tinta, 29,3 x 48,4 cm. The Royal Collection.

**Imatge B.** Edward Ruscha (1937). *Standard Station, Amarillo, Texas*, 1963. Oli sobre tela, 165 x 315 cm. Darmouth College Museum and Galleries.

OPCIÓ B

Feu una anàlisi comparativa de les imatges A i B basant-vos en una descripció dels valors expressius i semàntics observats.

Si ho considereu necessari, podeu acompanyar la descripció amb comentaris relacionats amb els autors, els estils i les èpoques.

**Imatge A.** Giovanni Antonio Canal (Canaletto) (1674-1768). *Londres: Pont de Westminster en reparació*, 1749. Llapis i tinta, 29,3 x 48,4 cm. The Royal Collection.

**Imatge B.** Edward Ruscha (1937). *Standard Station, Amarillo, Texas*, 1963. Oli sobre tela, 165 x 315 cm. Darmouth College Museum and Galleries.



**IMATGE A**

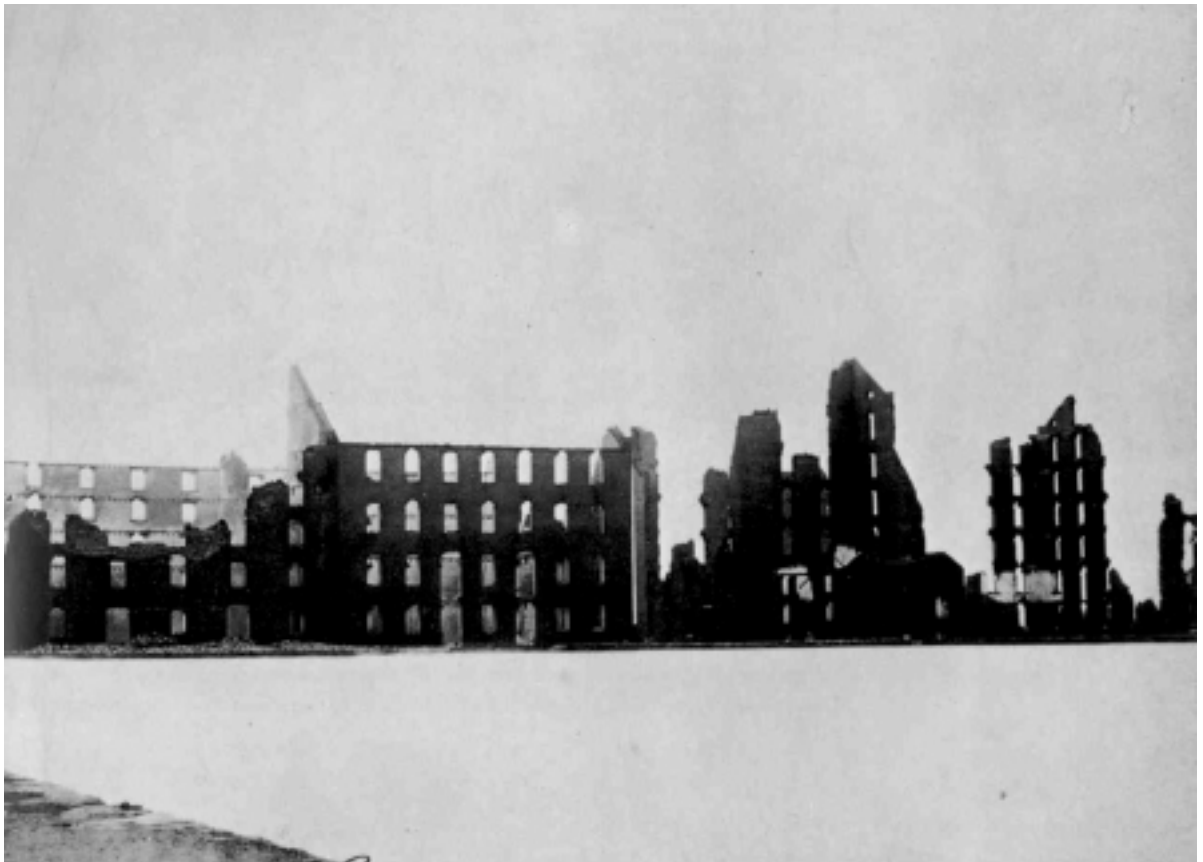


**IMATGE B**



## Exercici 2 [8 punts]

Observeu atentament la fotografia següent:



Anònim: *Ruïnes dels molins de farina Gallego, a Richmond (Virgínia), 1865*. Còpia a l'albúmina, The Museum of Modern Art, Nova York.

Podeu detectar que es tracta de les restes d'un complex industrial format per diversos edificis. A partir dels diferents elements que proporciona la imatge, feu a mà alçada una vista en perspectiva cònica, il·luminada per la llum del sol. El resultat pot basar-se en la lliure interpretació, però ha de mantenir la lògica espacial que es requereix en una perspectiva cònica.

Per fer-ho, seguïu el guió de treball i les observacions següents:

- Feu un mínim de dos esbossos preparatoris, per tal d'estudiar la composició, la perspectiva, la llum, la projecció d'ombres i el tractament gràfic.
- Podeu incorporar-hi elements imaginaris, però s'han de poder identificar almenys dos dels edificis que apareixen a la fotografia.
- Desenvolpeu la proposta escollida en un paper de 100 x 70 cm que podeu col·locar en posició vertical o horitzontal.
- Empreu la tècnica o les tècniques que considereu més adients.

(Observació: no oblideu de posar l'etiqueta del codi de barres en **tots** els papers que presenteu.)

